

# TECSOUND SY GEO

## Technikai adatlap



### 1. Általános információk

---

A TECSOUND® SY GEO egy polimer bázisú, bitumen mentes, szintetikus, nagy testsűrűségű hangszigetelő membrán. A viszkoelasztikus és a nagy testsűrűség kombinációja miatt kiváló hangszigetelő képességgel rendelkezik, amelyet különböző épületelemekhez lehet használni anélkül, hogy jelentősen megnövelnénk a felület vastagságát.

A termék felső része egy poliészter, nem szőttés fátlyol réteggel van ellátva, ami lehetővé teszi, hogy különböző anyagokat lehessen rá ragasztani: pl. szálak, illetve hab anyagokat, valamint paneleket, lemezeket (például fa, fém, műanyag stb.), a másik fele pedig öntapadó réteggel került ellátásra, így közvetlenül felragasztható a legtöbb felületre.

### 2. Előnyei

---

- Kiváló hangszigetelő tulajdonság könnyű testsűrűségű anyagokkal kombinálva, mint pl. habok, hangelnyelő szivacsok, szálak, anyagok és merev panelek, lemezek.
- Kiváló hangcsillapító hatás a fém felületeken, mely jelentősen csökkenti az eső által keltett kopogó hangokat.
- Tűzálló besorolás.
- Rugalmas, így felhasználható egyenetlen felületeken is.
- Alacsony hőmérséklettűrés, törés, vagy repedés nélkül.
- Könnyű felhasználni, egy kés vagy olló segítségével szabható.
- Párazáró réteggel is használható.
- Elhanyagolható mértékben szívja magába a vizet.
- Kiválóan ellenáll az öregedésnek.
- Rothadásbiztos.



Székhely:  
8200 Veszprém,  
Lőszergyári út 6.



Bemutatóterem és raktár:  
1211 Budapest,  
Transzformátorgyár utca 1.



Web:  
[www.techfoam.hu](http://www.techfoam.hu)  
[www.zajcsillapitas.net](http://www.zajcsillapitas.net)



E-mail:  
[info@techfoam.hu](mailto:info@techfoam.hu)  
[info@zajcsillapitas.net](mailto:info@zajcsillapitas.net)



Social:  
[fb /techfoamkft](https://www.facebook.com/techfoamkft)  
[in /techfoamkft](https://www.instagram.com/techfoamkft)

### 3. Alkalmazási terület

---

- Alacsony felületi tömeg mellett is megnöveli a léghanggátlást függőleges felületeken a felújítási munkálatok során (gipszkarton válaszfalak, fa válaszfalak esetén).
- Hangszigetelő réteggént funkcionál mennyezeteknél, könnyűszerkezetes tetőknél.
- Hangelnyelő anyaggal kombinálva, kiváló akusztikai tulajdonságú.
- Más anyagokkal kombinálva komplex akusztikai megoldást nyújthat. Kombinálhatjuk más anyaggal akár az egyik, akár mindkét oldalon.
- A következő anyagokkal kombinálható:
  - poliuretán habok,
  - melamin habok,
  - üveggyapot,
  - kőzetgyapot,
  - faszövetű, farost anyagok,
  - poliészterszálal anyagok,
  - textilfilc,
  - furnér lap,
  - fém panelek, lemezek,
  - műanyag panelek, lemezek,
  - gipszkarton.

### 4. Szabályozás

---

A termék laboratóriumi vizsgálatai a következő előírások alapján végezték el: EN ISO 140-1, EN ISO 140-3, EN ISO 140-6, EN ISO 140-8, EN ISO 10140 és EN ISO 717/1/2

### 5. Felhasználás

#### 5.1. Előkészítés

---

A ragasztóanyag felkenése előtt győződjünk meg, hogy a ragasztó típusa kompatibilis a terméken lévő poliészter réteggel. A ragasztó felhasználása előtt próbaragasztás elvégzése javasolt. Vegyük figyelembe a ragasztó anyag gyártója által megadott felhasználási hőmérsékletet.

Terítsük ki az anyagot egy megfelelő méretű területen, mely mentes a különféle tárgytól, törmeléktől, amik sérülést okozhatnak a terméken. Alkalmazzuk a ragasztót (spray vagy kontakt ragasztó) mind a TECSOUND SY GEO-n mind a kombinálni kívánt felületen is. Tartsuk be a ragasztó gyártója által meghatározott felhasználandó mennyiséget és száradási időt.

Eltávolítva a TECSOUND SY GEO öntapadós felének védő szilikon rétegét, kombinálhatjuk más anyaggal, vagy ragaszthatjuk közvetlenül a felületre (vakolat, gipszkarton, fém, fa, MDF, vagy OSB lap, műanyag felület).

## 5.2. Felhasználás meglévő válaszfalakhoz

---

A felületnek simának, egyenletesnek, tisztának, száraznak kell lennie, és mentesnek az olyan elemektől, amelyek felsérthetik az anyagot. Ha régi a vakolat, meg kell vizsgálni az állapotát, hogy elkerüljük a tapadási problémákat.

Ragasszuk fel a membránt a felületre. Ha a termék hosszú csíkban vagy egész tekercsben kerül felrakásra, az öntapadó felén lévő védő szilikon védőfilmet fokozatosan, a termék felragasztásával haladva húzzuk le.

Felhasználás során a termék teljes felületét nyomjuk a felülethez, hogy elkerüljük a légbuborékokat a termék és a felület között, melyek gyengíthetik a termék tapadását.

5 centiméterenként lapoljuk át, mind hosszában mind haránt. Gipszkarton rétegek közé használva, hogy elkerüljük az egyenetlenséget, rakjuk élével szorosan egymás mellé a terméket átlapolás nélkül. Az átlapolásokat tömítsük ragasztószalaggal. Átlapolásnál mindig ügyeljünk a megfelelő tömítésre, mert a levegős hézagok ronthatják az egész rendszer hangszigetelő képességét.

**Figyelmeztetés: Győződjünk meg róla, hogy a termék teljes felületével tapad a szigetelendő felülethez, kiváltképpen, ha a felület egyenetlen. A burkolandó elületnek legalább 5 c fokosnak kell lennie.**

## 6. Csomagolás és tárolás

### 6.1. Csomagolás

---

Tulajdonságok	TECSOUND SY GEO	
	70	70
Súly (kg/m <sup>2</sup> )	7	7
Vastagság (mm)	3,5	3,5
Hossz (m)	2,6	5,05
Szélesség (m)	1,22	1,22
Tekercs felülete (m <sup>2</sup> )	3,17	6,16
Palettán lévő tekercszek száma (db)	36	24
Egy paletta felülete (m <sup>2</sup> )	144,19	147,86

A TECSOUND SY GEO elérhető lapra vágott kiszerelésben is. A lapok méreteivel kapcsolatos további információkért keresse a gyártót, forgalmazót.

## 6.2. Tárolás

A tekercses\* kiszerezésű termék karton hengerre van feltekerve, védőfóliával van ellátva. A tekercseket vízszintesen, eredeti csomagolásában tároljuk, óvjuk a terméket a párától, közvetlen napfénytől, hőtől és +35 °C foknál magasabb hőmérséklettől. A komplett palettás termékeket ne rakjuk egymásra. A tekercsek eltarthatósági ideje 1 év.

Hideg időben megkönnyíti a termék felhasználását, ha előtte minimum +2 °C fokú helyiségben hagyjuk 5 órán át a felhasználás előtt.

## 7. Technikai tulajdonságok

Tulajdonság	Teszt	TECSOUND SY GEO	Érték
Sűrűség	-	2,010	kg/m <sup>3</sup>
Szakítószilárdság	NT-67	> 30	N/50mm
Nyúlás	NT-67	> 500	%
Hajlékonyság	EN 1109	-25	°C
Felhasználási hőmérséklet	-	5-35	°C
Statikus üzemi hőmérséklet	-	-10-70	°C
Szakadószilárdság	EN 12310-1	153-235	N/50 mm
Tűzvédelmi besorolás	UNE-EN 13501-1	B-s2, d0	-
Vízgőzállósági tényező	UNE-EN 1931 met B	$\mu \geq 1806$	-
Víz abszorpció (24h, 23 °C)	ISO 62 met 1	0,003	%
TVOC 28 nap után	EN 16516	$\leq 60$	$\mu\text{g}/\text{m}^3$
Beltéri levegő komfort arany határértékre	-	IGEN	-
Shore A keménység	NT 74	30 $\pm$ 10	-
Rugalmassági együttható	-	1,35637 x 1,1744	MPa
Poisson együttható	-	0,23	-

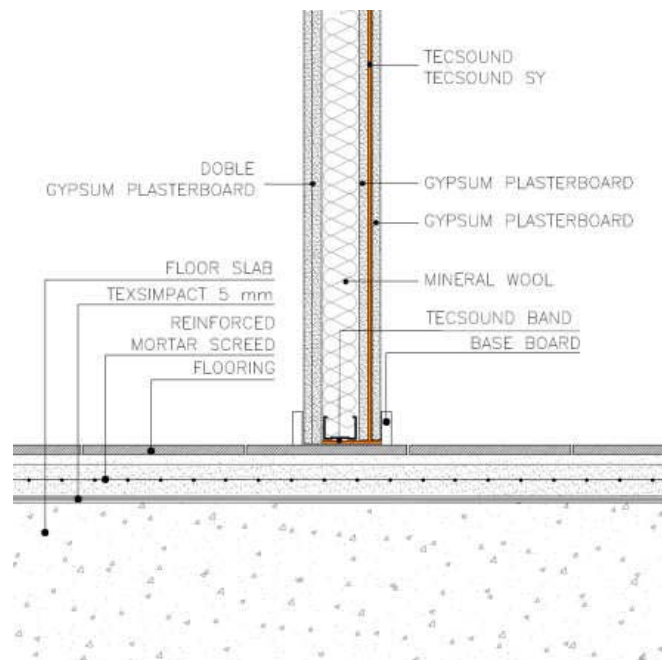
## 8. Hangszigetelési képesség

Termék	Teszt	Súlyozott léghanggátlási szám	Érték
TECSOUND SY GEO	EN ISO 140-3	28	dB

## 9. Példa a hangszigetelési értékekre száraz elválasztó falakon

Frekvencia (Hz)	Léghanggátlás		Érték
	TECSOUND SY GEO-val	TECSOUND SY GEO nélkül	
125	27,9	16,9	dB
250	39,2	31,9	dB
500	49,5	42,0	dB
1000	60,0	50,7	dB
2000	65,1	54,5	dB
4000	58,1	41,2	dB
<b>Súlyozott léghanggátlás</b>	<b>49</b>	<b>40</b>	<b>dB</b>

Vizsgálat az EN ISO 717-1 szabvány alapján



## 10. Speciális jelzések

### 10.1. Higiénia, egészség és környezet

---

A termék nem tartalmaz az egészségre, vagy a környezetre káros összetevőket, és megfelel az általánosan elismert Egészségi és Biztonsági Követelményeknek.

### 10.2. Minőség, környezet és biztonsági kezelés

---

A SOPREMA mindig nagy hangsúlyt fordít a termékek minőségi, környezeti, biztonsági megfelelőségének. Ezen okból, szorosan együttműködnek a független szervek által ellenőrzött Minőségi és Környezeti Biztosítási Rendszerrel, összhangban az EN ISO 9001, és EN ISO 14001 szabványokkal.

